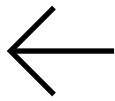


A



1



EL GALLO

2



EL DIABLITO

3



LA DAMA

4



EL CATRIN

B

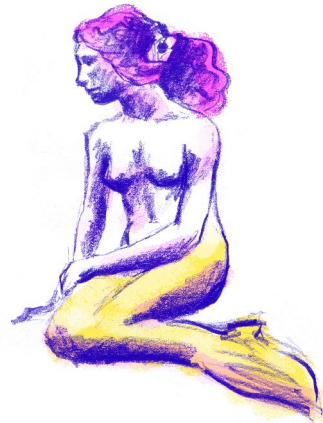
HOJA 1 - FRENTE

5



EL PARAGUAS

6



LA SIRENA

7



LA ESCALERA

8



LA BOTELLA



**B**  
←

**A**

¿Quién defiende los  
intereses de lxs  
trabajadores del  
museo?

4

¿Cómo se evidencia  
el orden patriarcal  
en nuestras salas  
de exposición?

3

¿Qué alianzas  
corrompen la  
misión y el alma  
de nuestro  
museo?

2

¿Qué voces  
escuchamos?

¿Ante cuáles  
hacemos oídos  
sordos?

1

¿Cómo escribirías  
la misión del  
museo si fuera un  
breve mensaje en  
una botella?

8

¿A dónde nos  
conducen las  
ventas?

¿A sostener al  
museo? ¿A divulgar  
su imagen?  
¿A explorar  
oportunidades?

7

¿Cómo seducir sin  
engañar?

6

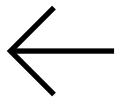
¿De qué manera  
nuestro museo  
brinda amparo a sus  
vecinxs?

¿De qué modo  
busca abrigo en  
ellxs?

5

HOJA 1 - DORSO

A



9



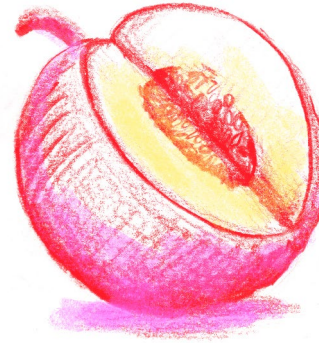
EL BARRIL

10



EL ARBOL

11



EL MELON

12



EL VALIENTE

B

HOJA 2 - FRENTE

13



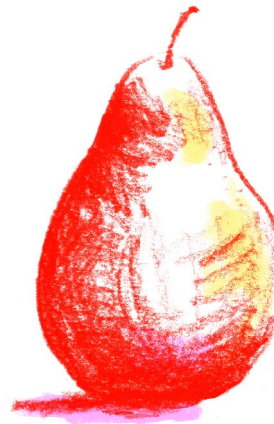
EL GORRITO

14



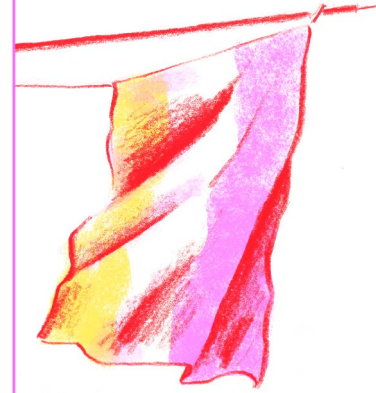
LA MUERTE

15



LA PERA

16



LA BANDERA



**B**  
←

**A**

¿Por qué  
luchamos en  
nuestro museo?

¿En qué queremos  
hacer historia?

12

¿Qué estrategias  
podemos  
desarrollar para que  
el patrimonio se  
convierta en  
semillero de nuevo  
conocimiento?

11

¿Hacia dónde  
crece nuestro  
museo?

¿En qué echa  
raíz?

10

¿Qué llena a  
nuestros  
visitantes?

¿Salen  
satisfechos?

9

¿Qué banderas  
reúnen a nuestro  
museo con el  
barrio?

16

¿Qué nos demora  
para salir al  
territorio?  
(El que espera  
desespera)

15

¿En el museo las  
cosas deberían  
durar para  
siempre?

¿Cuáles y para  
qué?

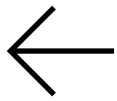
14

¿El consejo asume  
una responsabilidad  
ética o es solo un  
título honorario que  
da status?

13

HOJA 2 - DORSO

A



17



EL BANDOLON

18



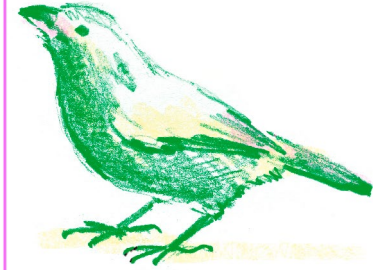
EL VIOLONCELLO

19



LA GARZA

20



EL PAJARO

B

HOJA 3 - FRENTE

21



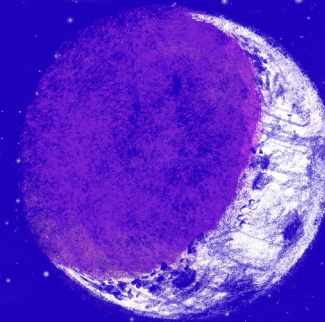
LA MANO

22



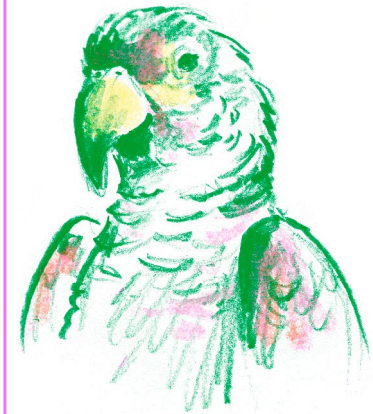
LA BOTA

23



LA LUNA

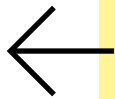
24



EL COTORRO



**B**



¿Cómo responde la exhibición a quienes la recorren 'a vuelo de pájaro'?

20

¿Quién pesca la moneda? ¿Y quién se la queda?

¿Sólo la administración trae el sustento del museo?

19

¿La narración del museo se compone de una o múltiples melodías?

18

¿El/La museógrafox hace silencio o lleva la voz cantante?

17

**A**

HOJA 3 - DORSO

¿Nuestra "marca" habla de nosotros o repite cosas como un loro?

24

¿Con qué sueña el/ la museólogox?  
¿Con qué es capaz de hacernos soñar?

23

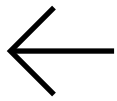
¿Qué sería de la obra de arte si se la bajara de su solemne tacón?

22

¿Cómo echar mano de las nuevas tecnologías sin ser manipuladxs por ellas?

21

A



25



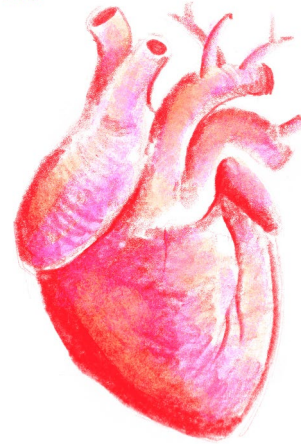
EL BORRACHO

26



EL NEGRITO

27



EL CORAZON

28



LA SANDIA

B

29



EL TAMBOR

30



EL CAMARON

31



LAS JARAS

32



EL MUSICO

HOJA 4 - FRENTE



**B**  
←

**A**

¿De lxs donantes sólo queremos sacar tajada?

¿Qué tal te llevas con ellxs?

28

¿La colección mantiene con vida al museo?

¿Podríamos pensar nuestro museo sin ella?

27

¿La verdad de quién perpetúa tu museo?

26

¿Qué cosas no harías en una muestra ni aunque estuvieras borrachx?

¿Qué cosas sí?

25

¿Y si el guión del museo fuera pegadizo como una canción?

¿Cuál sería y por qué?

32

¿Apuntamos solamente a una mayor concurrencia?

¿Qué hacemos cuando el público ya está aquí?

31

¿Trabajar con artistas hace que los museos vayan a favor o en contra de la corriente?

30

¿Cómo hacemos escuchar?

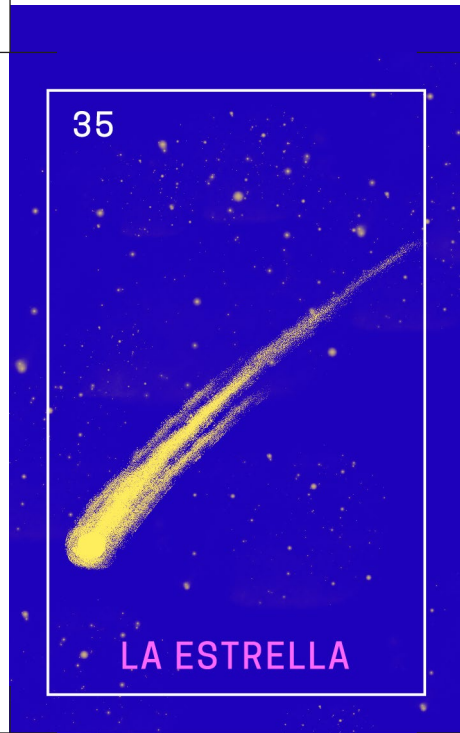
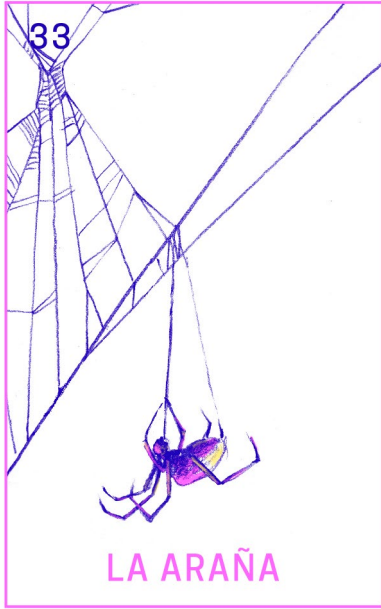
¿Qué mensaje resuena en nuestras publicaciones?

29

HOJA 4 - DORSO



**A**  
←

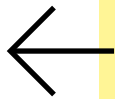


**B**

HOJA 5 - FRENTE



**B**



HOJA 5 - DORSO

¿Lo que no cabe  
en el museo  
cabe en una  
página web?

¿0 es al revés?

36

¿En la exhibición  
hay piezas  
estrella?

¿Cuáles?

¿Su brillo ilumina o  
enceguece?

35

¿Qué batallas  
da el/la  
mediadorx?

34

¿Qué diferencia al  
trabajo voluntario  
del trabajo  
precario?

33

¿Qué guarda el/la  
guardián/a de  
sala?

¿A quiénes  
considera una  
amenaza?

40

¿Qué vuelve  
espinosa la  
investigación en  
nuestro museo?

39

¿Lxs jóvenes son  
una tribu?  
¿Sus rituales nos  
desafían?  
¿Nos animamos a  
escucharlxs?  
¿Somos capaces de  
hablar su lengua?

38

¿Cuántos mundos  
entran en una  
vitrina?

¿Cuáles son?

37

**A**

41



LA ROSA

42



LA CALAVERA

43



LA CAMPANA

44



EL CANTARITO

45



EL VENADO

46



EL SOL

47



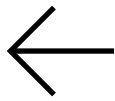
LA CORONA

48



LA CHALUPA

A

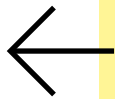


B

HOJA 6 - FRENTE



**B**



¿Qué debe tener un edificio para ser el contenedor adecuado de un museo?

44

¿Un museo para turistas o para lugareños?

¿Por quién doblan las campanas?

43

¿Puede el museo proponer a su comunidad nuevas formas de vida?

¿Cuáles?

42

¿En el museo las cosas reverdecen?

¿O es el lugar donde apreciar la belleza de lo marchito?

41

**A**

HOJA 6 - DORSO

¿El patrimonio inmaterial se acumula y atesora, o fluye y se navega?

48

¿El/La curadorx tiene coronita?

¿Cuáles son los límites de su reinado?

47

¿Cuál es nuestra fuente de energía?

¿Qué llena a nuestro equipo de calor y fuerza?

46

¿De qué maneras el museo vuelve familiar lo exótico y exótico lo familiar?

45

**A**  
←

49



EL PINO

50



EL PESCADO

51



LA PALMA

52

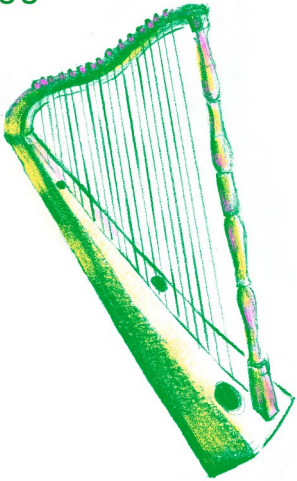


LA MACETA

**B**

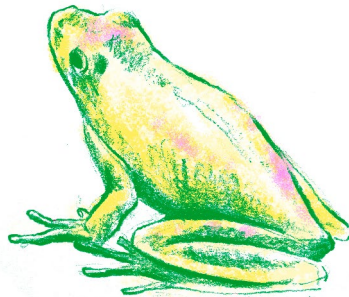
HOJA 7 - FRENTE

53



EL ARPA

54



LA RANA

¿Puede el museo  
crecer en patios y  
balcones?

¿De qué manera es  
capaz de injertarse  
en otros espacios,  
de germinar más  
allá de sus paredes?

52

¿Cómo hacer de la  
entrada al museo  
un oasis?

51

¿A quiénes  
buscamos atrapar  
con nuestra  
programación?

¿Quién muerde el  
anzuelo y quién no?

50

¿Qué necesita una  
museografía para  
mantenerse viva  
en el tiempo?

49

¿Qué cambios  
hacer en la  
museografía para  
dar ese salto de  
calidad tan  
esperado?

54

¿Directorx es  
quien da la nota,  
quien marca el  
compás o quien  
sabe acompañar?

53

**B**



**A**

HOJA 7 - DORSO